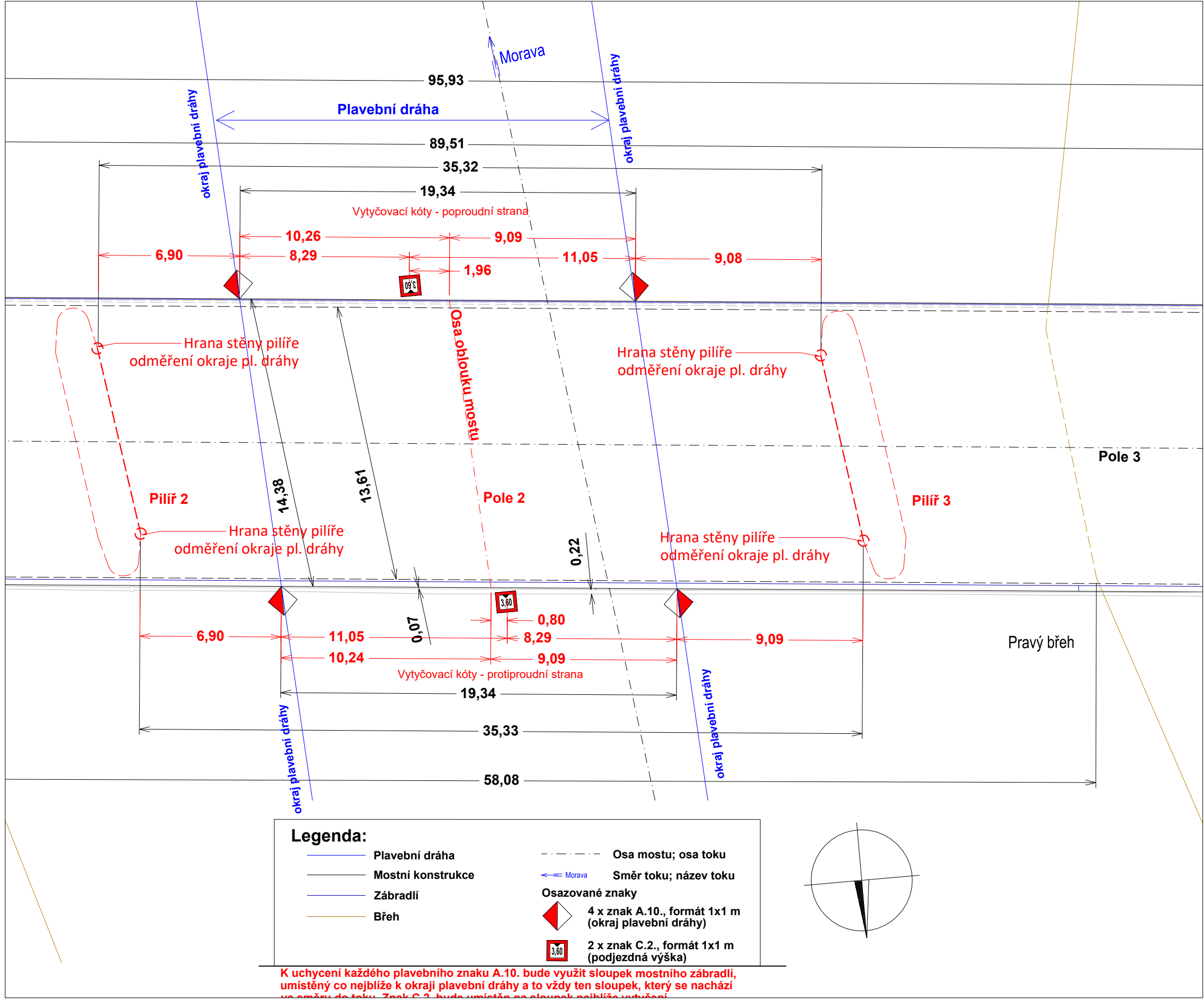
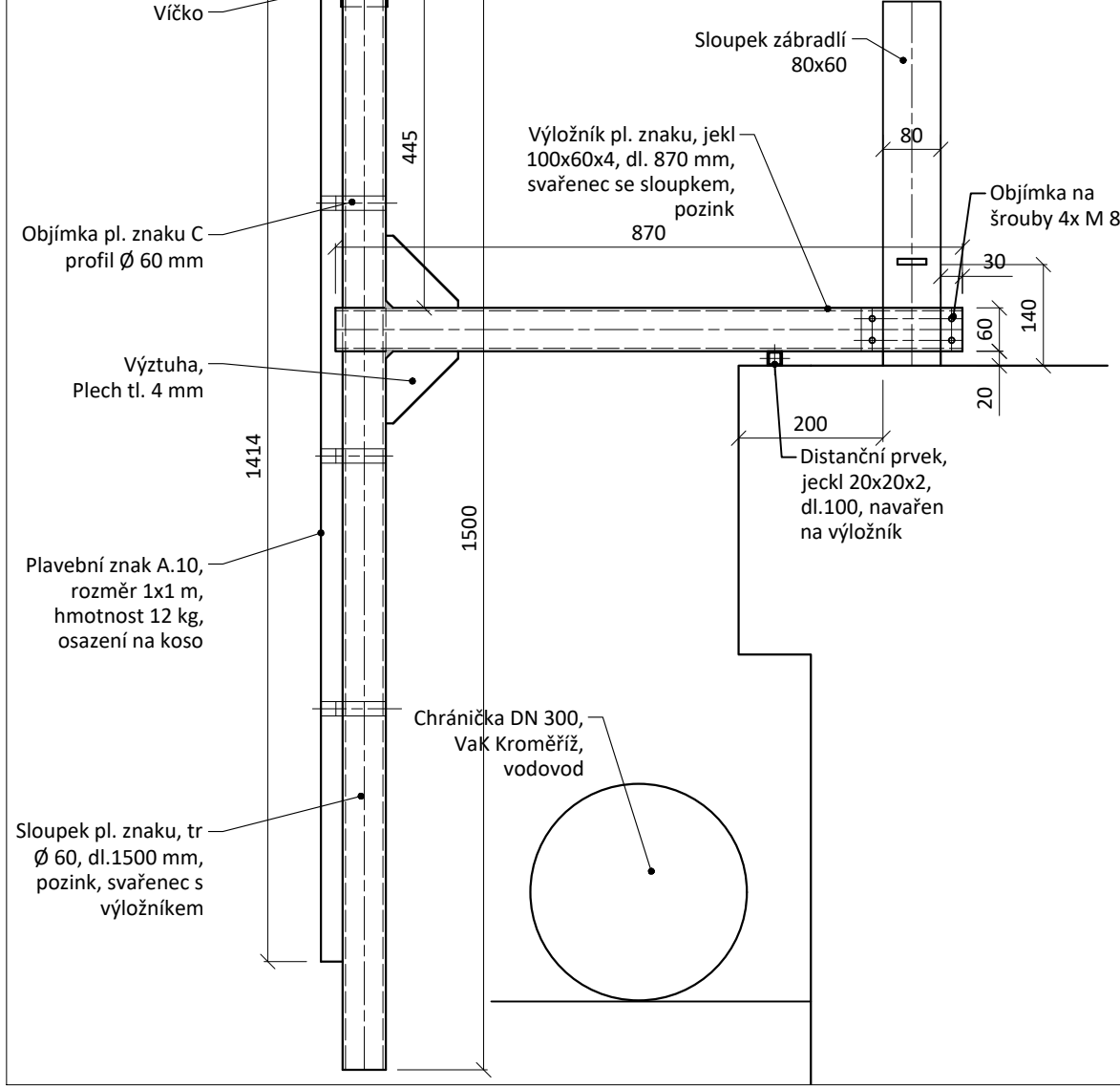


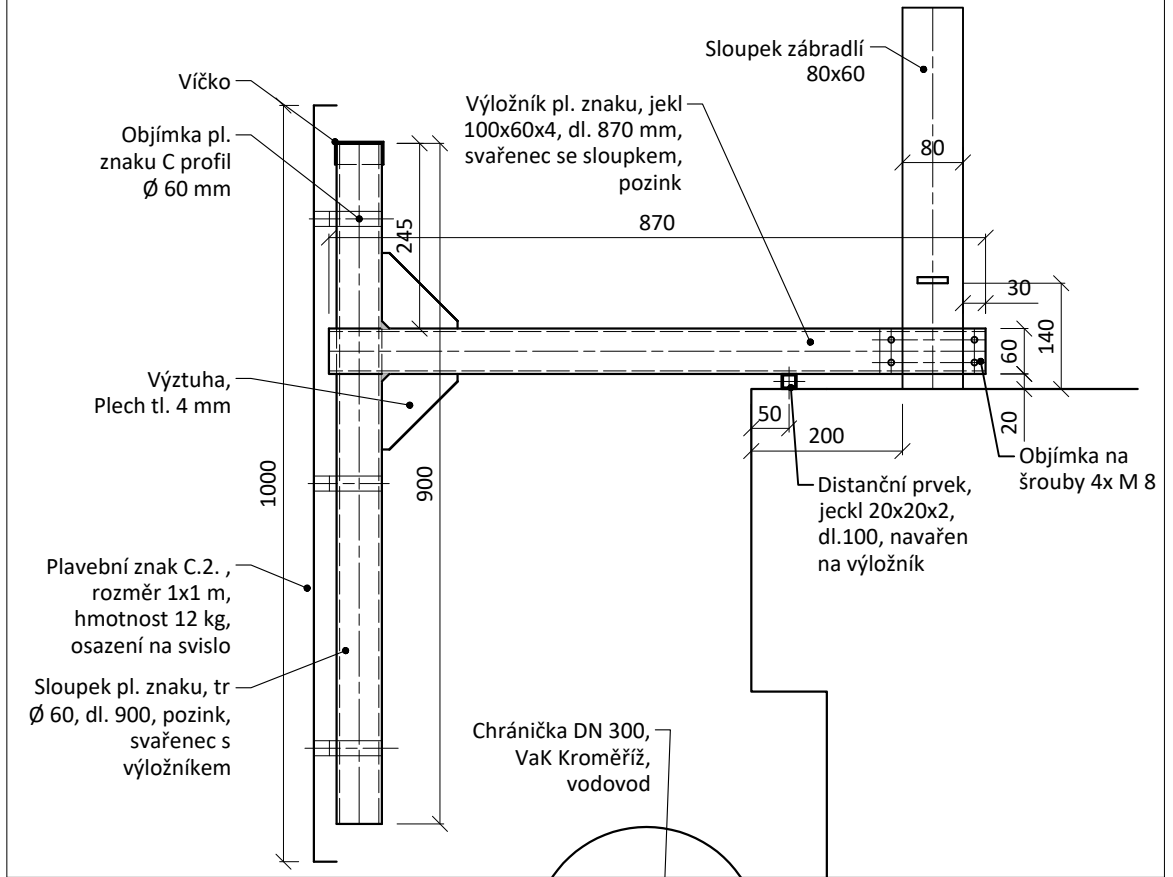
ř. km 171,100 - SILNIČNÍ MOST V KVASICÍCH
Vytýčení znaků - půdorys mostu, M 1:200



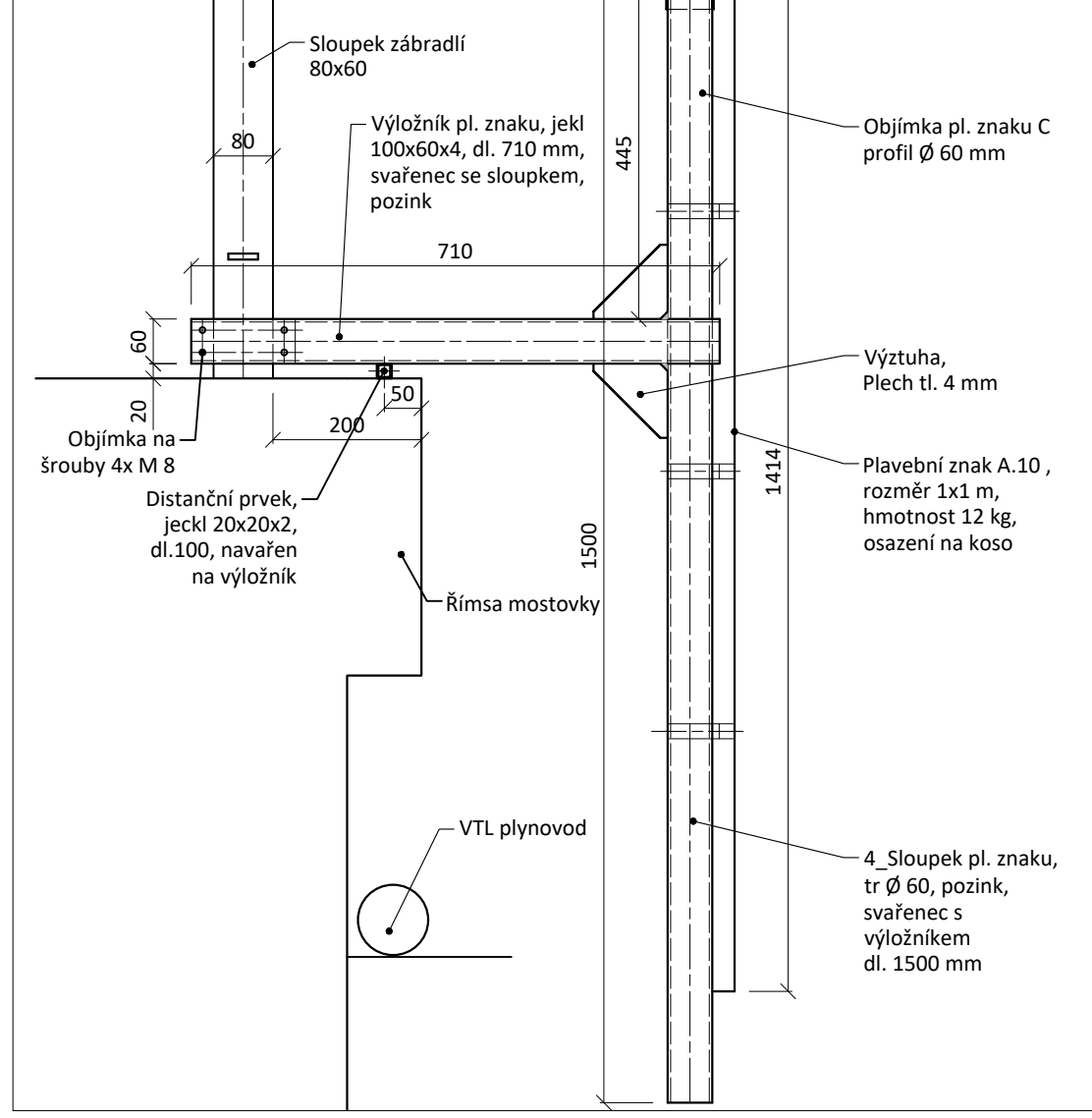
PROTIPROUDNÍ STRANA MOSTU - VODOVOD
Detail uchycení znaků A.10., M 1:10



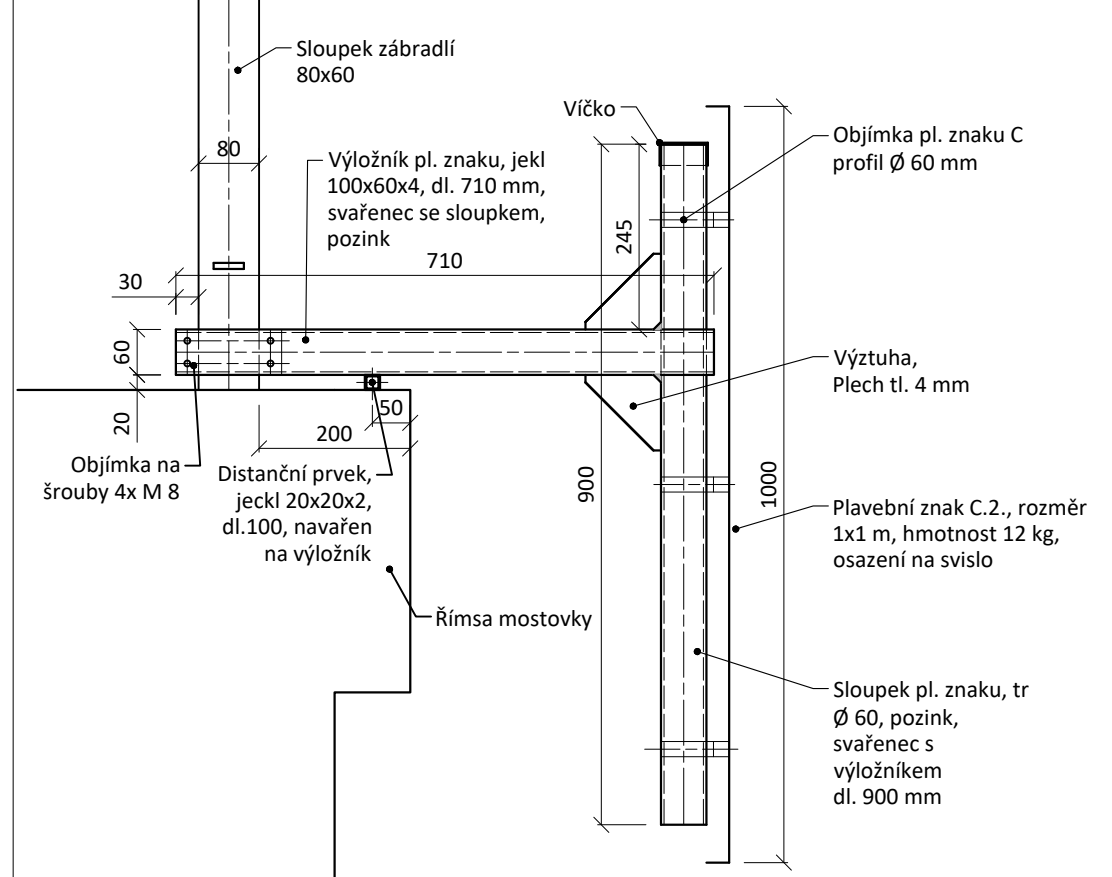
Detail uchycení znaků C.2, M 1:10



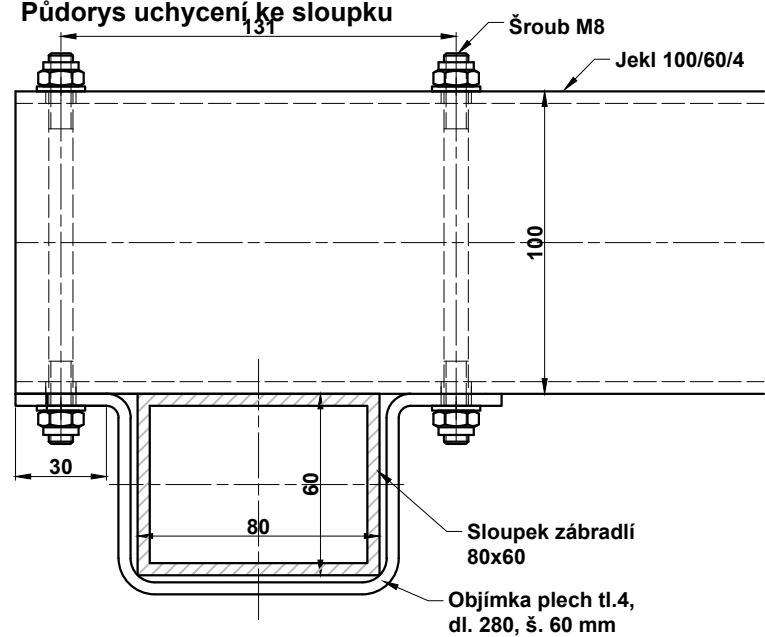
POPROUDNÍ STRANA MOSTU - PLYNOVOD
Detail uchycení znaků A.10., M 1:10



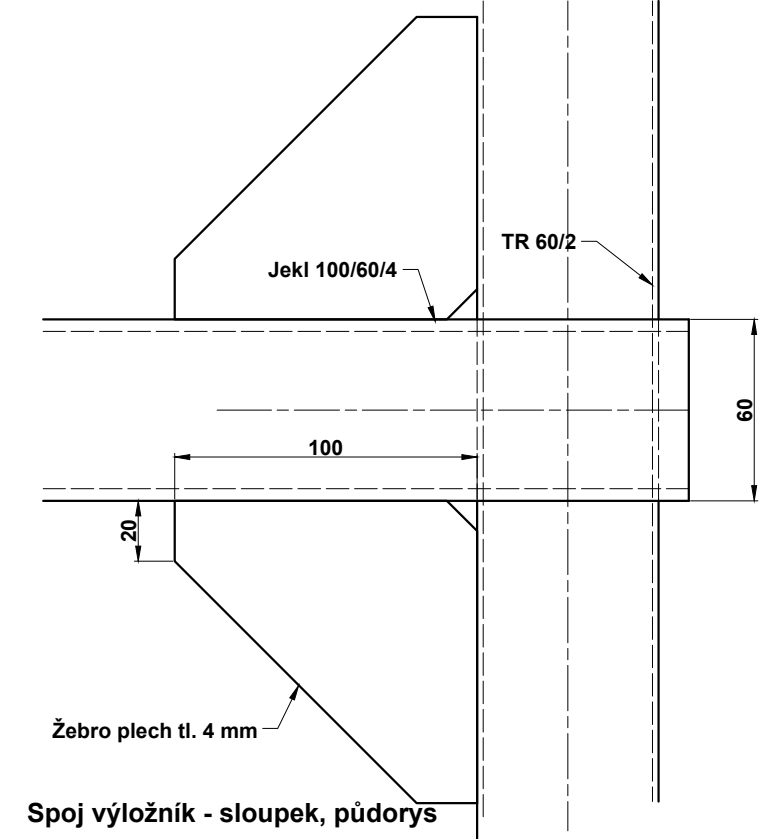
Detail uchycení znaků C.2, M 1:10



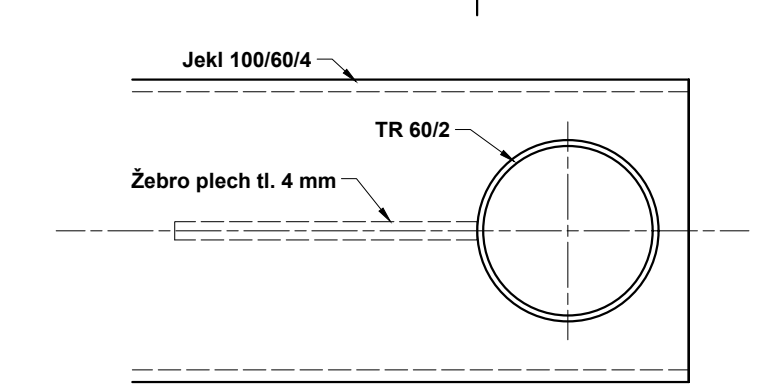
Detail uchycení objímky , M 1 : 2,5



Spoj výložník - sloupek, boční řez



Spoj výložník - sloupek, půdorys



Výkaz výměr a materiálu pro most celkem					
Prvek	Rozměry	ks	jedn.	Celkem	Celkem kg
Znak A.10	1 x 1 m	4	ks	4	48
Znak C.2	1 x 1 m	2	ks	2	12
TR Ø 60 - sloupek, pozink	1500 mm	4	mb	6	16,75
TR Ø 60 - sloupek, pozink	900 mm	2	mb	1,8	5,02
Jekl 60x100x4 - výložník, pozink	870 mm	3	mb	2,61	23,34
Jekl 60x100x4 - výložník, pozink	710 mm	3	mb	2,13	19,06
Jekl 20x4 - distanční	100 mm	6	mb	0,60	0,65
Plech tl. 4 - výztuha	100 x100 mm	12	m2	0,06	1,92
Plech tl. 4 - objímka	280x60 mm	6	m2	0,101	3,22
Kulatina se závitem M8	120 mm	24	mb	2,88	0,89
Matice M8		48	ks	48	0,48
Celkem kg					129,10
Celkem kg - drobný spoj, materiál pozink - plech, matice, závit, tyče					6,51

Výška sloupku: 6 ks

VÝKRES NENÍ DÍLENSKÁ DOKUMENTACE

Výškový systém Balt p.v.		Souřadný systém S-JTSK	
6			
5			
4			
3			
2			
1			
REVIZE	POPIS	DATUM	SCHVÁLIL

Sweco Hydroprojekt a.s. Ústředí Praha		SWECO	
Táborská 31, 140 16 Praha 4; praha@sweco.cz; www.sweco.cz			
VYPRACOVAL	Ing. Janoušková	HIP	Ing. Janoušková
PROJEKTANT		ŘEDITEL DIVIZE	Ing. Matějček
OBJEDNATEL	Povodí Moravy, státní podnik		
AKCE:		OKRES	
Úprava plavebního značení na mostech Baťova Kanálu		ČÍSLO ZAKÁZKY	11 7250 01 03
		STUPEŇ	DPS
		FORMÁT	4 A4
		MĚŘITKO	1:200
PŘÍLOHA:		ARCHIVNÍ ČÍSLO	001623/18/1
ř.km 171,100 - silniční most v Kvasicích		ČÍSLO PŘÍLOHY	D.3.20
			r
			1

Tato dokumentace včetně všech příloh (s výjimkou dat poskytnutých objednatelem) je duševním vlastnictvím akciové společnosti Sweco Hydroprojekt a.s. Objednatel této dokumentace je oprávněn ji využít k účelům vyplývajícím z uzavřené smlouvy bez jakéhokoliv omezení. Jiné osoby (jak fyzické, tak právnické) nejsou bez předchozího výslovného souhlasu objednatele oprávněny tuto dokumentaci ani její části jakkoli využívat, kopírovat (ani jiným způsobem rozmnožovat) nebo zpřístupnit dalším osobám.
Poznámka: Podpisy zpracovatelů jsou připojeny pouze k výtisku číslo 01 nebo originálu přílohy (matrici).